

WASSMER SERVICE

WASSMER AVIATION

63 - ISSOIRE FRANCE

TYPE: SUPER IV
BALABOU
SUPER 4 21
WA40, 40A., 40B.
WA41 WA421: 235
250

BULLETIN-SERVICE N° 19 Révision N° /

correspond à la Modification N° 72 (pour ①) - modif. majeure WA40 du 4-2-72

OBJET:

DESCRIPTION: ① SUPPORT DE DERIVE

- une rupture du tube Ø 12 soutenant l'attache AV de la dérive verticale a été découverte en nos ateliers lors d'une révision.
- nous demandons aux propriétaires des avions intéressés, de procéder IMMEDIATEMENT à l'inspection des supports AV et AR de dérive. Renouveler cette inspection toutes les 100 Heures.
- l'opération peut s'effectuer en retirant les 2 panneaux latéraux AR, à l'aide d'un miroir articulé d'atelier et d'une source de lumière.
- enlever la peinture au papier abrasif fin au besoin, s'il y a doute. Effectuer un contrôle à la loupe ou un ressuage ARDROX.
- en cas de découverte d'une crique, faire appliquer sans délais, en STATIONS-SERVICE agréées, ou à l'usine WASSMER-AVIATION, la modification N° 72 (WA 40 et Dérivés). (Renforcement par goussets du support AV).

② BRAS D'EQUILIBRAGE

- vérifier que la fixation sur la pièce coulée ne prenne pas de jeu.
- si les trous sur les chapes en acier et dans la fonderie sont ovalisés, contrepercer à Ø 4,8 et aléser les ensembles à Ø 5 + 0,02 , remplacer + 0 les vis Ø 4 par des vis normalisées Ø 5 x 15 (têtes marquées L 9 ou BC)

Nota- Vérifier que le nouveau trou exécuté aura son axe à 7 mm au moins du bord de la fonderie.

voir texte

DÉLAI D'APPLICATION

IMPERATIF

CLASSEMENT

APPAREILS INTÉRESSÉS :

voir page 2

Approuvé S.G.A.C.

LE: 22-2-72.

Date: 4-2-72

Nombre de pages = 2

Page: 1

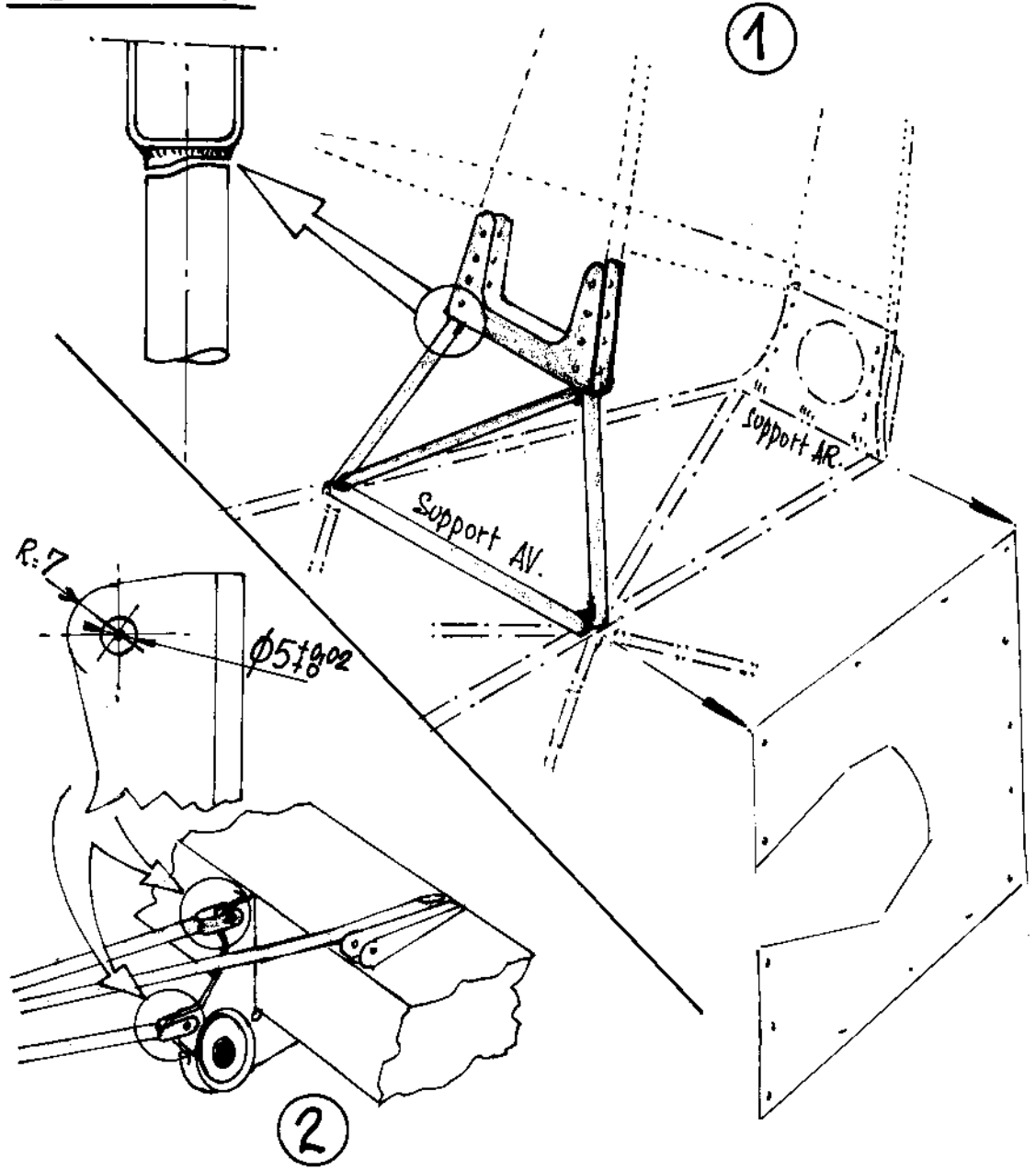
(27.4.72)

TYPE: - SUPER IV -
 - BALADOU -
 - SUPER 421 -
 WA40 . 40A & B
 WA41 WA421 - 235
 - 250

BULLETIN-SERVICE N° 19 Révision N° /
 correspond à la Modification N° 72 pour ① (modif. majeure WA40 du 4-2-72)

OBJET:

DESCRIPTION:



APPAREILS INTÉRESSÉS:

WA40 , 40A & B , WA41 : à partir du N°02
 WA421: ²³⁵/₂₅₀

Approuvé S.G.A.C.
 LE: 22-2-72

Date: 4-2-72

Nombre de pages = 2

Page: 2

(27-4-72)

voir texte

DÉLAI D'APPLICATION

IMPÉRATIF

CLASSEMENT