

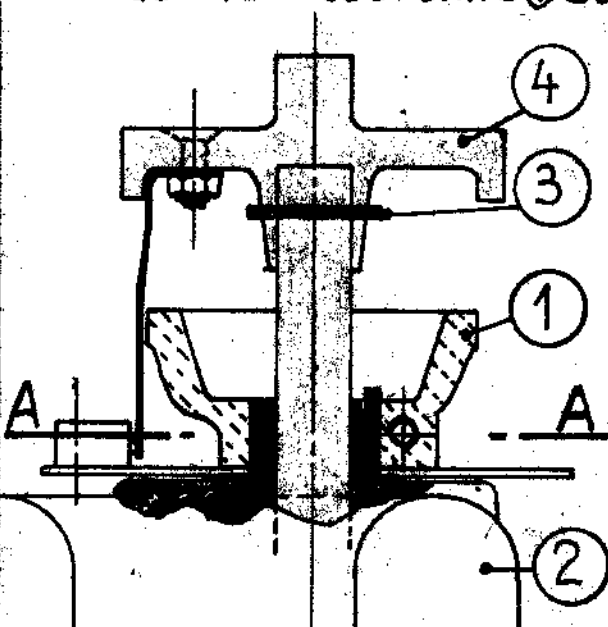
TYPE: CE-43-
"GUEPARD"

BULLETIN-SERVICE N° 1 Révision N° /

Correspond à la Modification N° 25

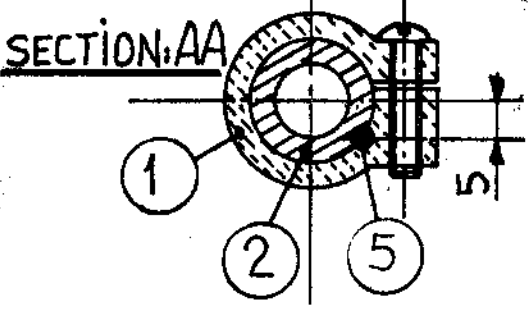
OBJET: Robinet essence

DESCRIPTION: sur avions CE.43 n'ayant pas déjà une goupille - montage d'une goupille d'immobilisation entre "cuir et chair". Pour positionnement de la couronne ① sur le corps du robinet ②



- ④ — démonter la goupille ③
- sortir la Commande robinet ④
- ③ — percer $\phi 2,5$ prof. 8 ③
- monter la goupille mécanique $\phi 2,5, L = 10$ ⑤
- ① — remonter ④
- remise en place de ③

Avant ces opérations vérifier que la Commande du robinet ④ correspond bien avec chaque alimentation de réservoir



appliquer cette modification à la première 100H après réception de ce B.S.

APPAREILS INTÉRESSÉS: Tous avions - CE.43-

Nos 458 à 474 inclus
- voir NOTA 1 PAGE 2 -

Approuvé S.G.A.C.
LE: 3-3-1976

Date: 2-2-76 Nombre de pages = 2 Page: 1

WASSMER SERVICE
AVIATION
MISSORE FRANCE

CLASSEMENT IMPÉRATIF DÉLAI D'ÉLABORATION VOIR TEXTE

CE. 43. "GUEPARD"

COMPLEMENT au B.S. N°1

METHODE

A - VERIFICATION -

- 1- Retirer les 2 sièges Pil. et Co-Pil.
- 2- Retirer le panneau central
- 3- Retirer la goupille conique (Rep. 3 du B.S.)
- 4- Retirer la poignée (Rep. 4 du B.S.)
- 5- Constater l'existence de la GOUPILLE DE VERROUILLAGE (rep. 5 du B.S.)
- 6- Porter l'information sur le livret d'aéronef
- 7- Remontages en sens inverse

B - APPLICATION DE LA MODIFICATION -

- Si la goupille de sécurité rep.5 du B.S. n'existe pas.
Les opérations 1, 2, 3 et 4 effectuées en (A)
- 5- Vidanger le réservoir supplémentaire gauche (au purgeur en position ouverte)
 - 6- Débrancher la tuyauterie rigide (rep. I3 page 5.26 Maintenance CE 43) du sélecteur
 - 7- Vérifier à l'aide d'une pige en nylon (chalumeau par exemple, métal, bois déconseillé : Métal détérioration glaçage, bois : Abandon de Particules dans le corps):
Que la position de passage corresponde bien avec celle de la poignée de manoeuvre - Provisoirement remontée.
 - 8- EFFECTUER LA MODIFICATION PRESCRITE AU B.S. N° 1
 - 9- Essais manoeuvre poignée
 - 10- Remplacer le joint plomb (rep. 34 page 5.26 Maintenance CE 43) de tuyauterie
 - 11- Remonter la tuyauterie rigide (rep. I3)
 - 12- Vérifier la sélection des 4 réservoirs
 - a) Aux INDICATEURS de JAUGE
 - b) En fonctionnement moteur :
Contrôle au DEBITMETRE
(sur tableau de bord)
 - 13- REMONTAGE : Poignée et Accessoires
 - 14- VERIFICATIONS : Fermeture purgeur, serrages, etc...

NECESSAIRE : I Goupille Mécanindus E 2,5 x 10
I Joint rep. 34 réf. ST.A.29.I77.4

NOTA 1 - Les avions N° 472, 473 et 474 ont été modifiés en usine à ISSOIRE

NOTA 2 - Les avions civils sont compris dans les N° 431 à 436, 440 et 458 à 474