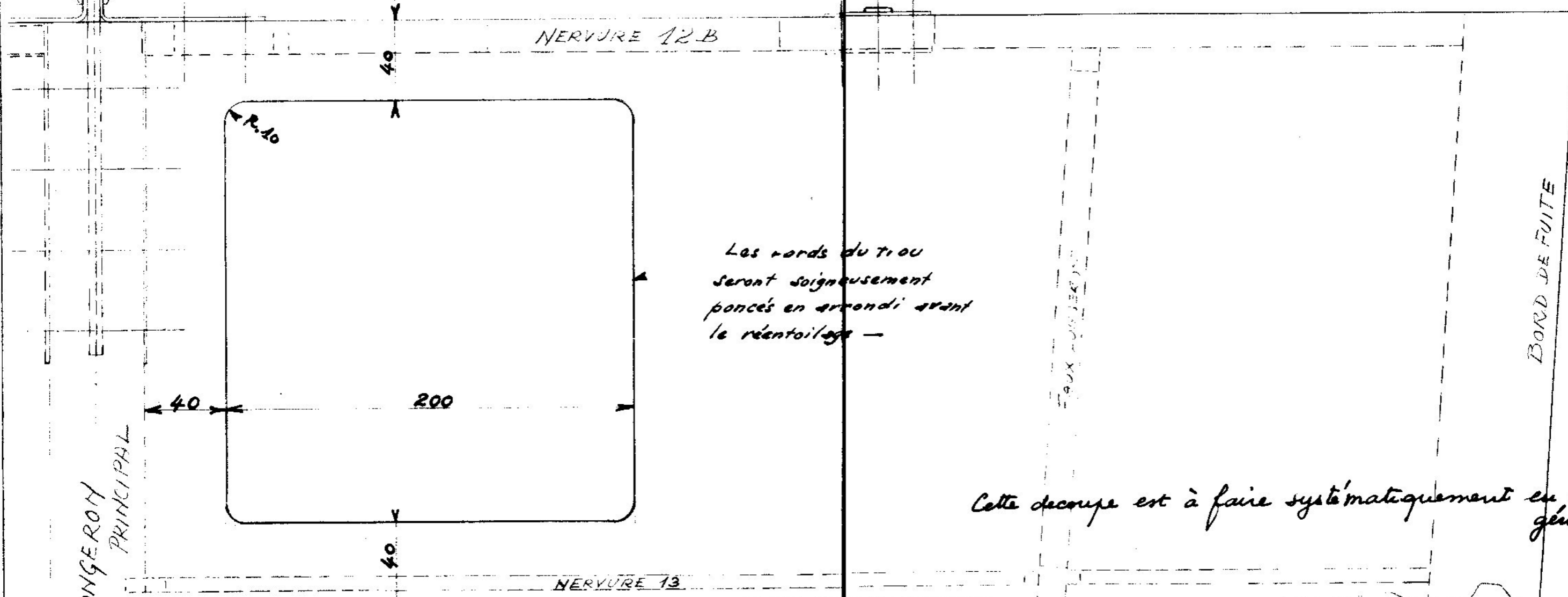


Bord d'attaque

Le trou découpé dans le revêtement (intrados seulement) sera simplement fermé par réentoilage local (du Longeron Principal au faux-longeron, et de la nervure 12 B à la nervure 13) - Employer Toile coton 1400 Kg -



Les bords du trou seront soigneusement ponçés en arrondi avant le réentoilage -

Cette découpe est à faire systématiquement en révision générale

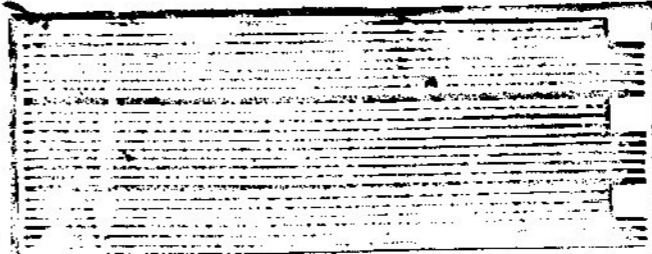
OBJET Ouverture de serrage des boulons d'attache d'aile

Le séchage des bois peut produire un desserrage des boulons d'aile extrême. Pour faciliter le serrage on pourra faire l'ouverture définie ci-dessus et la reformer par entoilage

Deux recommandations 1° Les boulons serrant sur le bois ne doivent avoir qu'un serrage modéré (Ne pas enfoncer les contreplaques dans le bois)

2° Les longueurs filetées des boulons étant justes, il devra ajouter une rondelle sous l'écrou.

DESTINATAIRE	
N° de fiche A	Visa :
Origine :	Date :
N° de fiche A	Visa :
Origine :	Date :
N° de fiche A	Visa :



Ce plan est la propriété de la S^e des E^t B. WASSMER et ne peut être reproduit ou communiqué sans son autorisation

S^e des Etab^s B. WASSMER

Dessiné par: *Moty*
 Vérifié par: *[Signature]*
 Date: 13-10-1961
 Echelle: 1/2

Désignation: **DÉCOUPE DE VISITE**
DANS INTRADOS AILE EXTRÊME

N° **WA.21 - INFORMATION TECHNIQUE n°1**