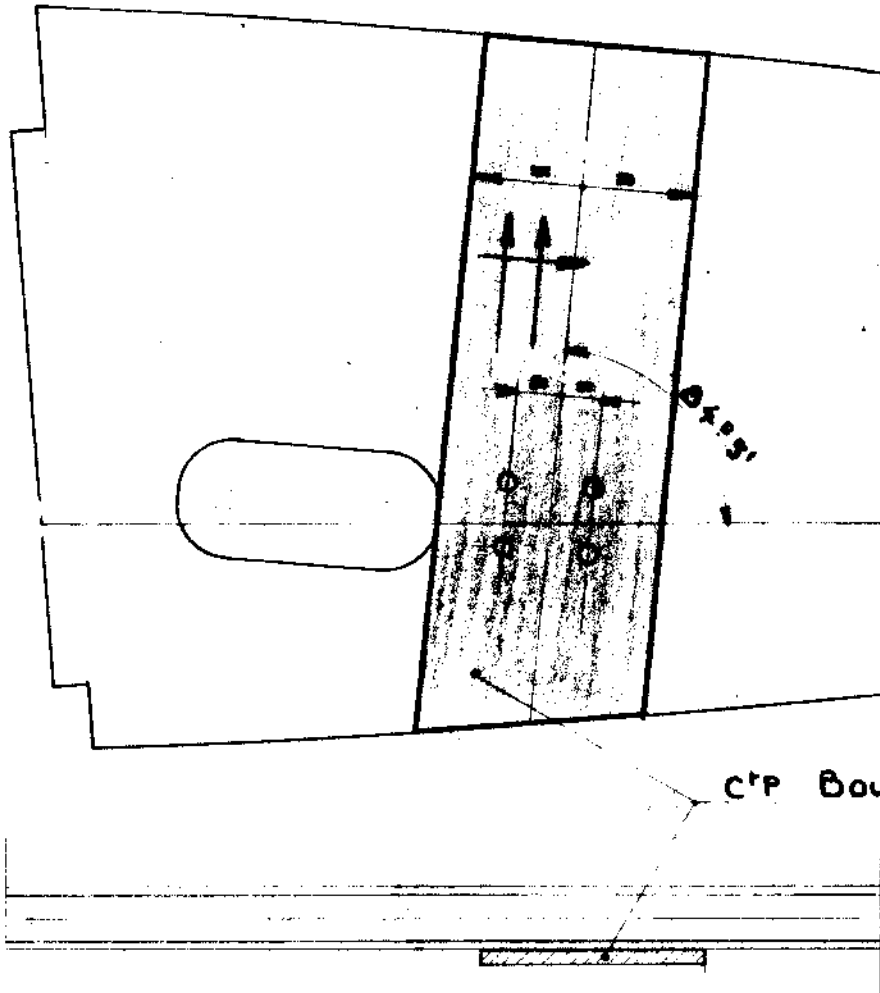


Extrémité de l'aile



Corde de référence

C'P Bouleau 20/10

60

**NOTA:** cette solution est valable pour tous WA21 antérieurs au N°55

		<b>DESTINATAIRE</b>	
			Date:
		de fiche A	Visa:
		Origine:	Date:
		N° de fiche A	Visa:
		Le gère:	Date:
		N° de fiche A	Visa:
Ce plan est la propriété de la S <sup>ie</sup> des E <sup>ts</sup> B. WASSMER et ne peut être reproduit ou communiqué sans son autorisation			
		S <sup>ie</sup> des Etab <sup>ts</sup> B. WASSMER	
Dessiné par: <b>DION. R.</b>	Designation: <b>RENFORT A NERV. N°15</b>		
Vérifié par:	<b>SOLUTION DE REPARATION</b>		
Date: <b>8.11.1961</b>	<b>WA21. INFORMATION TECHN. N°2</b>		
Echelle: <b>1/2</b>			

PLANEUR JAVELDT WA 21

---

INFORMATION TECHNIQUE N° 2

---

**Objet :** Renforcement de la nervure I5

Lors des démontages en campagne, il arrive que des ailes inex-  
primées exercent des efforts inconsidérés sur les ailerons,  
et on a constaté des arrachements de la nervure I5.

---

Lors des révisions générales ou lors de la réparation d'un  
incident, on pourra renforcer la nervure I5 conformément au  
plan ci-joint.

Recommandations : bien ajuster la plaquette de contreplaqué à  
ses deux extrémités, le collage sur les  
baguettes extérieures étant très important.

De toute façon, éviter de manipuler l'aile  
par les ailerons !

8 NOV. 1961